



2025年11月屋根外壁塗装

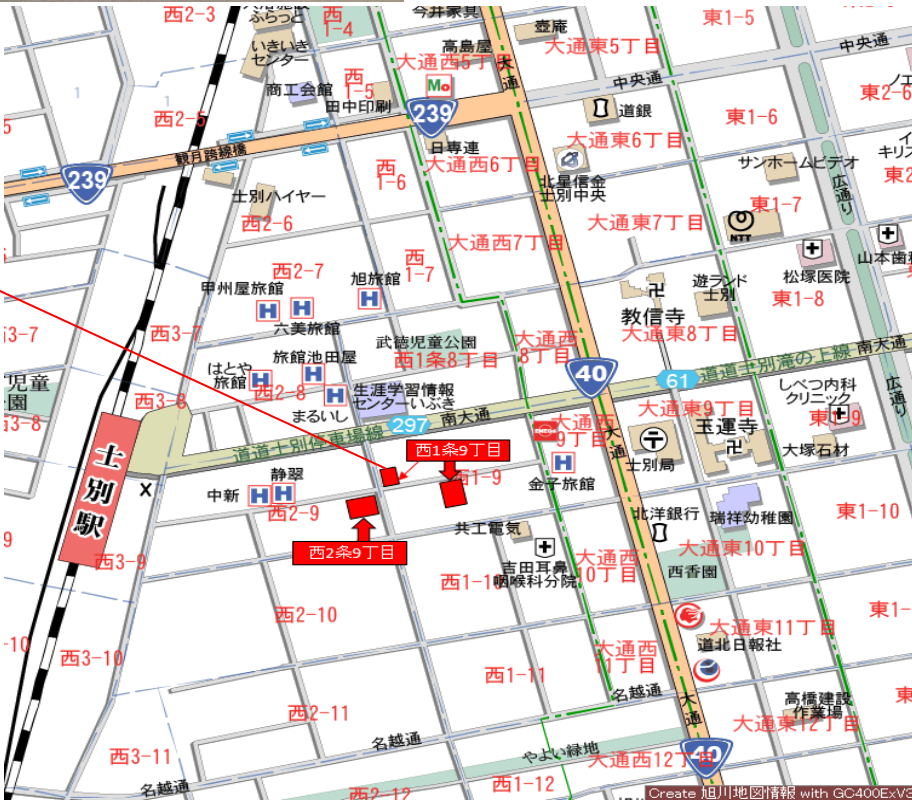
西1条9丁目クラベール

前面道路7m

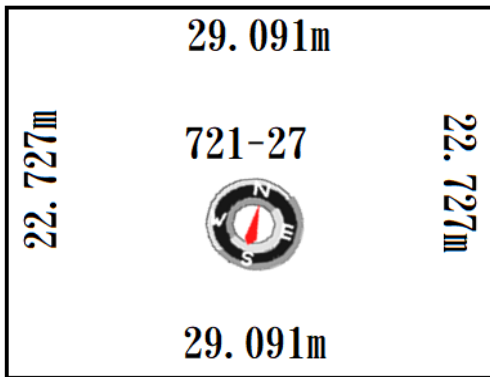


西1条9丁目2076番2土

アレッサ



前面道路6.6m



前面道路6.5m



2025年11月屋根外壁塗

西2条9丁目アレッサ

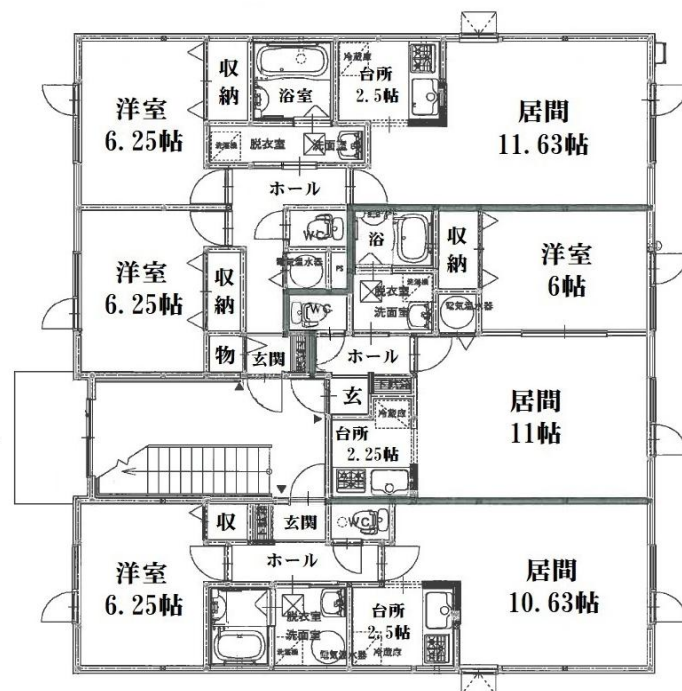
(一般媒介)

売アパート(2棟一括販売)

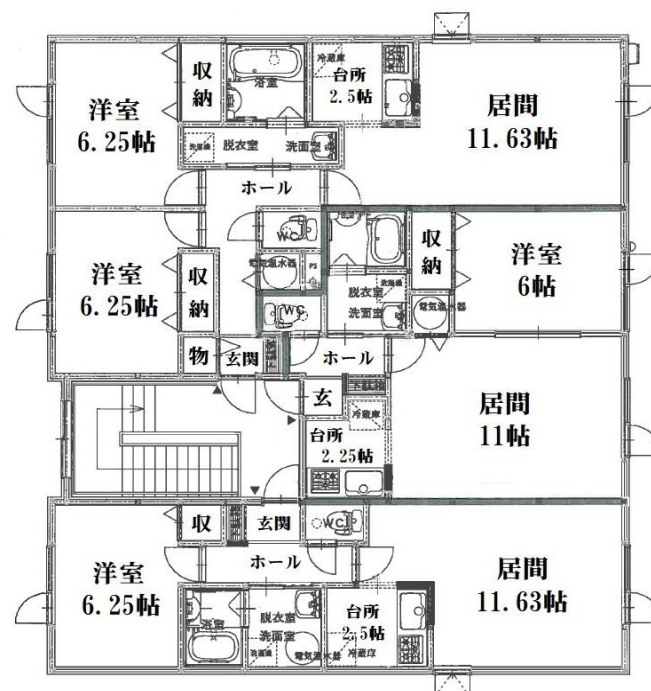
8,200万円

価 格		8,200万円								
所 在 地		北海道士別市西1条9丁目389番3		所 在 地	北海道別市西2条9丁目721番27					
交 通		士別駅まで徒歩約4分		交 通	士別駅まで徒歩約3分					
土 地	地 積	330.56 m ² 99.99 坪		土 地	地 積	661.15 m ² 199.99 坪				
	地 目	宅 地			地 目	宅 地				
	用 途 地 域	第1種住居地域			用 途 地 域	準工業地域				
	建 蔽 率	60 % 396.69 m ²			建 蔽 率	60 % 396.69 m ²				
	容 積 率	200 % 1,322.30 m ²			容 積 率	200 % 1,322.30 m ²				
	土 地 権 利	所有権			土 地 権 利	所有権				
	敷 地 の 形 態	長方形			敷 地 の 形 態	長方形				
	道 路 の 概 況	7mの公道に15.15m接している			道 路 の 概 況	6.6m・6.5mの公道に夫々 29.091m・22.727m接している				
方 位		北西 向き		方 位		北西・北東 向き				
建 物	面 積	1階	161.19 m ² 48.76 坪		面 積	1階	272.04 m ² 82.29 坪			
		2階	161.19 m ² 48.76 坪			2階	240.92 m ² 72.88 坪			
		合 計	322.38 m ² 97.52 坪			合 計	512.96 m ² 155.17 坪			
	構 造	木造亜鉛メッキ鋼板葺2階建(R7.11外壁塗装)			構 造	鉄骨造亜鉛メッキ鋼板葺階建(R7.11外壁塗装)				
	築年月日	平成18年3月10日新築			築年月日	平成17年9月13日新築				
	設 備	飲用水	市水道			設 備	飲用水	市水道		
		ト イ レ	前面道路に下水道配管あり(使用中)				ト イ レ	前面道路に下水道配管あり(使用中)		
		ガ ス	オール電化				ガ ス	LPG		
電 気		北 電			電 気		北 電			
西1条9丁目 2076番2土地		128.92m ² (38.99坪)		現在クラベール・アレッサ分別駐車場として使用中		土地権利 所有権				
媒介報酬額		2,772,000				円(消費税込み)				
通 学 区 域		士別南小学校 ・ 士別南中学校								
備 考	土地・建物・設備は現状の渡しとします 国道40号線近く・士別駅近く 現状利回り10.37%・満室時予想利回り12.32% アパート2棟と駐車場使用中の土地合わせて3筆です			クラベール	全6戸(現在5戸入居中⇒空室101) 1LDK…4室 2LDK…2室					
				アレッサ	全8戸(現在7戸入居中⇒空室202)) 2LDK…8戸					
免許上川(6)991号 北海道宅地建物取引業協会会員 〒070-0030 旭川市宮下通13丁目1199番地 SKタイムビル2F 有限会社 北 海 通 商 Tel 0166-24-1355 Fax 0166-24-1356 http://www.hokkai-t.jp e-mail : hokkai_t@rose.ocn.ne.jp										
<div>信用をモットーに</div> <div> 宅地・建物の売買の ご相談は…</div>										

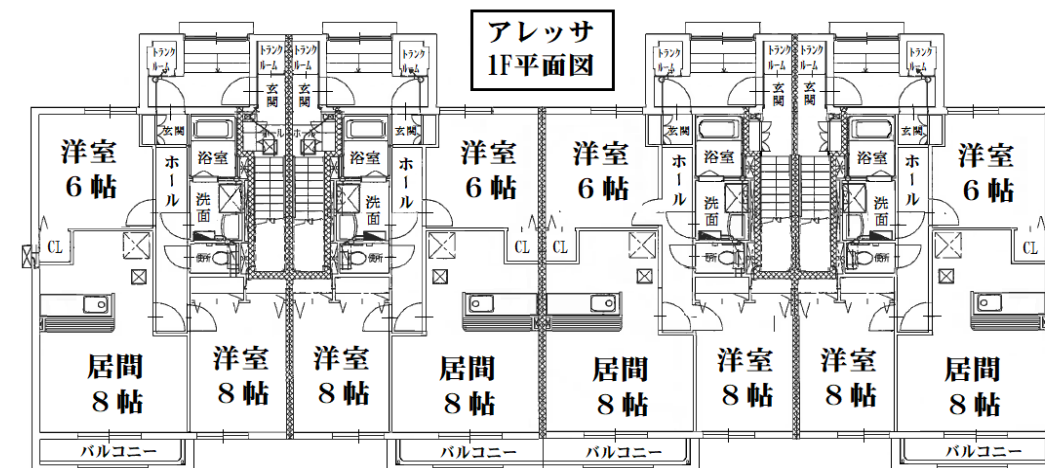




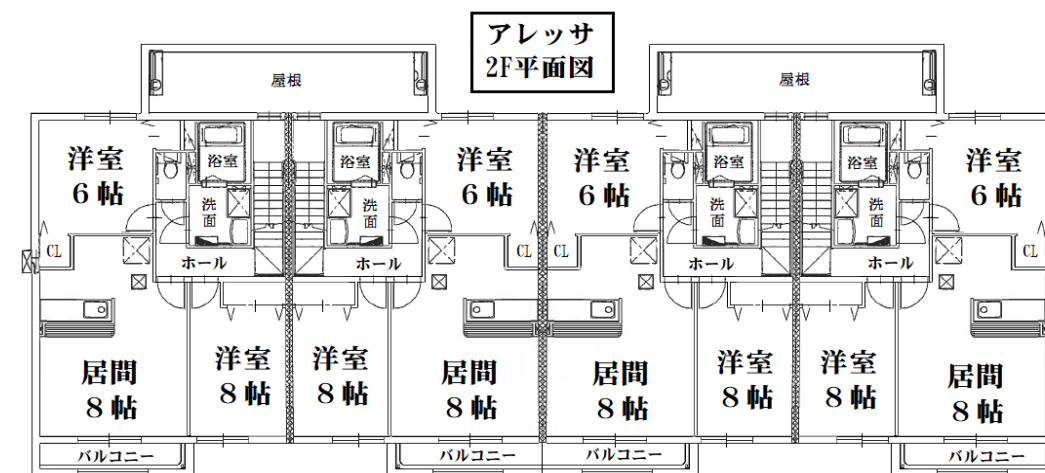
クラペール 1階平面図



クラペール 2階平面図



アレッサ
1F平面図



アレッサ
2F平面図

